

70th Anniversary



創業70年

茶房・青蛾

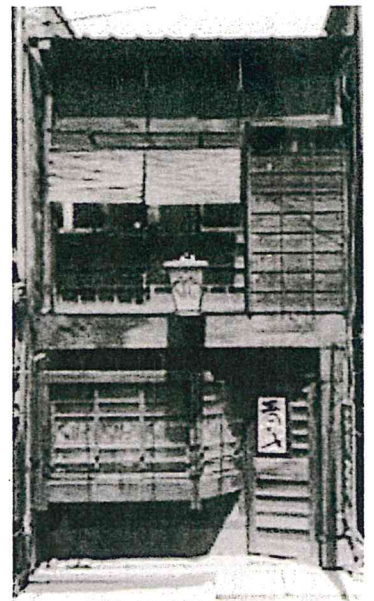
4/7再開します

昭和22(1947)年2月、戦後の復興期の街・新宿に喫茶店「青蛾」は誕生しました。昭和30(1955)年には、創業者五味敏郎の独自の美意識と喫茶店経営により、木造二階建ての「茶房青蛾」を新築。以来昭和56(1981)年まで同地にて営業。喧騒の街・新宿で静かにお茶を楽しんでいただく店として、多くの方にご愛顧いただきました。

平成元(1989)年創業者没後、東中野にて「青蛾ギャラリー」として企画展、演奏会等を随時開催してまいりましたが、この度「茶房青蛾」を再開する運びとなりました。

創業者が創り上げた理想の喫茶店とは？を追求しながら、青蛾のポリシーであった静かな秩序ある空間でお茶を楽しんでいただくことを目標に、新しい青蛾を創っていきたくと存じております。

新たな“青蛾の珈琲”を是非お楽しみいただきたく、皆様お誘いあわせてご来店くださいますようお願い申し上げます。



新宿時代の茶房青蛾



竹久夢二《番笺の花》

* 茶房青蛾

店内ではテーブル、椅子、器をはじめ、懐かしい青蛾の調度品を使用いたします。

珈琲は珈琲焙煎専門家・内田 牧が担当します。

営業時間：AM11:00～PM8:00 (LO.7:30)

定休日：毎週月曜日および毎月最終日曜日

・店内は禁煙です。

パソコン、携帯電話等のご使用、お子様連れのご入店はご遠慮ください



* 青蛾ギャラリー

「創業70年記念展」を同時開催

年間を通じ、「青蛾」を回顧する展覧会を開催します。

第1回「回想の茶房青蛾」展

創業当時の写真と資料を展示いたします。

4月7日(金)～5月27日(土)の喫茶営業日



茶房・青蛾

青蛾ギャラリー(企画・貸ギャラリー)

青嵐舎(演奏会等催事)

164-0003 中野区東中野2-19-13

お問い合わせ Tel. 03-6279-3055

